



PRESSRELEASE

Småland Gravel(Eksjö-Hultsfred-Vimmerby) har av Happyride.se, som är en av Sveriges största sajter för cykling, och deras läsare blivit **framröstade som Sveriges bästa område för gravelcykling**.

Förra året knep vi tredjeplatsen och i år fick vi kliva upp överst på "prisfallen"

I Småland finns en skatt som många cyklister fortfarande inte upptäckt – mil efter mil av slingrande grusvägar genom djupa skogar och förbi spegelblanka sjöar. Vi har tagit fasta på denna unika tillgång och skapat Småland Gravel, en satsning som lockar både svenska och internationella cyklister. Vi startade samarbetet kring gravelcykling och Småland Gravel 2022 och har under tre års tid arrangerat gravevenet Lönneberga Gravel tillsammans med cykelföretaget Abloc. Där har vi haft deltagare från Skåne i söder till Kiruna i norr samt även en hel del utländska gravelentusiaster.

Småland Gravel erbjuder mer än vackra vägar och frisk luft. För den som vill kombinera cyklingen med kultur finns spår av Astrid Lindgrens liv och berättelser här och där – från filminspelningsplatser till miljöer och naturen som inspirerat hennes älskade berättelser. Det är just den kombinationen som gör vår del av Småland unikt för gravelcykling.

Det handlar inte bara om cykling. Upplevelsen är lika mycket natur, stillhet och en känsla av att vara långt från civilisationen. *"Det som är surrealistiskt jämfört med UK är att du där aldrig känner dig långt ifrån människor, medan här kan du hamna på platser där det känns som att ingen satt sin fot"*, säger Alex Dowsett, före detta proffscyklist och etappvinnare i Giro d'Italia, efter sitt besök i Småland.

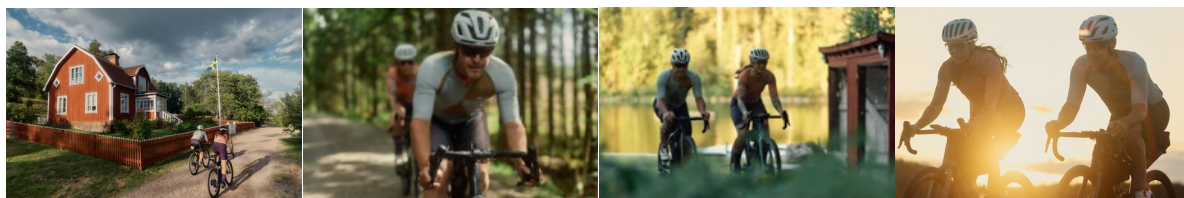
"Dagarna börjar utan tuffa stigningar, så morgonen och eftermiddagar tillbringas med att andas in frisk luft och prata med cykelvänner, med ett och annat stopp för ett dopp i en sjö eller för att plocka blåbär. Gravel. Perfektion." Småland och Sverige måste vara med på en gravelcyklists bucket-list" Detta är reflektioner från en engelsk gravelcommunity som var på besök hos Småland Gravel med totalt 70-talet cyklister under tre tillfällen sommaren 2024.

Här hittar ni gravelcykelrundor som Abloc har tagit fram åt oss [Småland Gravel - Vimmerby Turistbyrå](#)

För ytterligare information om Småland Gravel, kontakta: Robert Glader, Tel 0708-209745,

robert.glader@emilkraften.se

Följ oss på <https://www.instagram.com/smalandgravelbiking>



Photographer Chris Lanaway